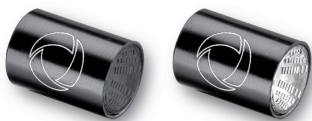


Anbauanleitung

Atto® RB Integral / Atto® RB Dark Integral

Atto® RB Dark Integral Atto® RB Integral schwarz



Sehr geehrter Kunde,

wir danken Ihnen für das Vertrauen, das Sie uns mit dem Kauf dieses Produkts entgegen gebracht haben. Lesen Sie diese Anbauanleitung bitte aufmerksam und vollständig, bevor Sie entscheiden, ob Sie den Anbau selbst durchführen oder eine Fachkraft damit beauftragen möchten.

Hinweis: Atto® RB Integral

Jeder Kellermann Atto® RB Integral verfügt über eine ECE-Zulassung, die durch die auf dem Gehäuse aufgeprägte Zulassungsnummer dokumentiert ist. Das bedeutet für Sie, dass Sie ihn bei korrektem Anbau ohne Eintragung in die Fahrzeugpapiere oder Vorführung bei einem technischen Überwachungsdienst anstelle der originalen Leuchten verwenden können. **Sie müssen keinerlei Unterlagen mit sich führen. Dies gilt für alle Motorräder mit einer dem europäischen Recht entsprechenden Beleuchtung.**

ACHTUNG! Ein fachgerechter Anbau und elektrischer Anschluss des Atto® RB Integral sind Voraussetzung für die Gewährleistung. Erledigen Sie diese Arbeiten deshalb nur dann selbst, wenn Sie entsprechend ausgebildet sind. Andernfalls wenden Sie sich an eine Fachwerkstatt und überlassen dieser den Anbau und Anschluss des Atto® RB Integral. Bei Schäden durch Falschanschluss oder Überspannung (z.B. durch einen defekten Lichtmaschinenregler) besteht kein Gewährleistungsanspruch.

ACHTUNG! Eine mangelhafte Befestigung oder falsche Ausrichtung des Atto® RB Integral kann zum Erlöschen der Betriebserlaubnis und damit des Versicherungsschutzes des Fahrzeuges und zu Unfällen führen. Prüfen Sie deshalb vor jeder Fahrt, ob der Atto® RB Integral ordnungsgemäß angebracht und funktionsfähig ist.

ACHTUNG! Der Atto® RB Integral kann sich im Betrieb erwärmen. Der Kontakt mit bloßer Haut oder wärmeempfindlichen Gegenständen kann zu Beeinträchtigungen führen.

ACHTUNG! Bei einigen Motorrädern kann es zu Spannungsspitzen in der elektrischen Anlage kommen, die Kellermann Produkte schädigen können. Es handelt sich meist um Fahrzeuge, die vom Werk her nicht mit einer Lichtanlage (z.B. weil sie für Sportzwecke ausgelegt sind) ausgestattet waren (z.B. Einzylinder von KTM, Husaberg, Husky, Yamaha Quad Raptor, meist mit max. 6Ah Batteriekapazität oder ohne Batterie) und Fahrzeuge der Marken Skyteam, MZ und Simson. Auch bei anderen Fahrzeugen, z.B. mit nachgerüsteten Zünd-/Lichtanlagen z.B. der Firma Vape/ Powerdynamo u.ä. kann es zu diesen Spannungsspitzen kommen. Durch den Einbau von Suppressordioden lässt sich das Problem lösen. Bitte wenden Sie sich an unseren Support (info@kellermann-online.com), wenn Sie sich nicht sicher sind, ob Ihr Fahrzeug zu dieser Gruppe gehört.

Wir weisen darauf hin, dass der Garantianspruch bei Betrieb mit Überspannung erlischt.

REINIGUNGSHINWEIS! Ihre neuen Kellermann Produkte sind hochwertige Produkte. Um lange Freude daran zu haben und zur Erhaltung möglicher Gewährleistungsansprüche empfehlen wir Ihnen, keine Reinigungsmittel mit alkalischen/sauren Zusätzen und/oder schleifenden Bestandteilen sowie keine Stahlwolle zu verwenden. Ebenso wird von einer Behandlung mit Dampfreinigern abgeraten.

ANBAU

ACHTUNG! Vor dem Anbau ist der sichere Stand des Motorrades zu gewährleisten, da ein umstürzendes Motorrad zu Verletzungen und zu Schäden am Motorrad führen kann.

Montieren Sie den Atto® RB Integral an geeigneter Stelle unter Einhaltung der Anbauvorschriften. Im Betrieb muss Wärme von der Leuchte durch Konvektion abgeführt werden können.

Der Atto® RB Integral ist sowohl für den paarweisen, zur Längsmittlebene des Fahrzeugs symmetrischen Anbau als auch für den mittigen Anbau als Einzeilleuchte hinten am Fahrzeug geeignet. Der Atto® RB Integral muss so ausgerichtet sein, dass er in Fahrzeuggängsrichtung nach hinten abstrahlt und das Prüfzeichen zu erkennen ist.

Die richtige Ausrichtung ist für die Sicherheit im Straßenverkehr notwendig und Bestandteil der Zulassung; ein Fahrzeug mit falsch ausgerichteten Leuchten wird leicht übersehen.

Sorgen Sie dafür, dass der Bereich des Atto® RB Integral, wo die Leitungen aus dem Gehäuse heraus geführt werden, vor Spritzwasser geschützt ist.

Achten Sie bei der Auswahl des Befestigungspunktes darauf, dass alle Anbauvorschriften eingehalten werden. Diese entnehmen Sie bitte der UNECE Regelung 53, die Sie unter www.eur-lex.europa.eu einsehen können.

Hier ein kurzer Auszug daraus:

Höhe:

250 mm - 1500 mm über dem Boden

Geometrische Sichtbarkeit:

Horizontalwinkel: 80° nach links und nach rechts bei einer einzigen Leuchte; 80° nach außen und 45° nach innen bei jedem Leuchtenpaar.

Vertikalwinkel: 15° über und unter der Horizontalen.

ELEKTRISCHER ANSCHLUSS

Durchtrennen Sie die Zuleitungen zwischen dem originalen Schluss-/Bremslicht und dessen Steckverbindung zum Kabelbaum an einer geeigneten Stelle. Der originale Kabelbaum bleibt auf diese Weise unangetastet.

Schließen Sie den Atto® RB Integral wie folgt an:

- Plus der durchtrennten Zuleitung des Schlusslichts mit der grau-weißen Leitung des Atto® RB Integral verbinden.
- Plus der durchtrennten Zuleitung des Bremslichts mit der grau-roten Leitung des Atto® RB Integral verbinden.
- Die schwarze Leitung (Minus) des Atto® RB Integral an Minus des Rücklichts anschließen.

Im Lieferumfang sind Quetschverbinderhülsen und Schrumpfschläuche enthalten, die dazu dienen, die Kabel der Leuchte mit den Kabeln des originalen Steckers zu verbinden. Schieben Sie zuerst eines der Schrumpfschlauchstücke über eines der beiden zu verbindenden Kabel und entfernen Sie 5 mm der Isolierung der beiden Kabelenden. Schieben Sie dann die beiden blanken Enden in eine Quetschverbinderhülse und verpressen Sie sie mit einem geeigneten Werkzeug. Ziehen Sie danach den Schrumpfschlauch über die Verbindungsstelle und erhitzen Sie ihn gleichmäßig, bis er sich auf ganzer Länge angeschmiegt hat.

Diese Art der Kabelverbindung ist im technischen Sinne nicht lösbar. Um die Kabel lösbar zu verbinden, empfehlen wir Posilock Kabelverbinder. Diese können Sie über die Internetseite www.kellermann-online.com beziehen.

Verlegen Sie die Kabel so, dass sie vor Spritzwasser geschützt sind und befestigen Sie sie in geeigneter Weise z.B. mit Kabelbindern. Testen Sie die Funktion des Atto® RB Integral an Ihrem Fahrzeug.

Der Umbau ist damit abgeschlossen.

Beim Umrüsten der originalen Beleuchtungseinheiten kann es bei einigen wenigen Fahrzeugen zu Warnmeldungen im Cockpit kommen. Hierzu bieten wir Sonderlösungen in Form der i.SED, i.BOS Produkte an.

Sie können sich gern mit allen Fragen rund um das Thema Beleuchtungsumrüstung an uns wenden. Bisher konnten wir jedem Kunden helfen.

Unser Technikteam arbeitet ständig an neuen, optimalen Lösungen für alle Fahrzeugmodelle. Sollten Sie sich nicht sicher sein, welches elektronische Zubehör Sie benötigen, kontaktieren Sie uns. Auf unserer Homepage www.kellermann-online.com finden Sie u.a. unseren Onlineshop mit unserem umfangreichen Ersatzteil- und Zubehörprogramm und einen Downloadbereich. Wenn Sie Anregungen oder Fragen haben, können Sie sich jederzeit per E-Mail (info@kellermann-online.com) oder telefonisch (+49 (0)241/93 80 8-0) an uns wenden. Wir kümmern uns darum.

In den Kellermann Atto® RB Integral ist die bewährte **Longlife Protection Guard®** Schaltung integriert. Diese sorgt in Verbindung mit der LED- Technik für eine extrem hohe Lebensdauer. Ein Auswechseln des Leuchtmittels ist somit nicht erforderlich und aus zulassungstechnischen Gründen auch nicht möglich.

Atto® RB Integral



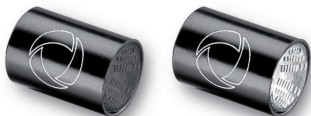
Atto® RB Dark Integral



ONLINESHOP unter
www.kellermann-online.com

Installation Manual Atto® RB Integral / Atto® RB Dark Integral

Atto® RB Dark Integral Atto® RB Integral black



Dear customer,

Thank you for placing your trust in us by purchasing this product. Please read these instructions carefully and completely before deciding whether you would like to do the installation yourself or have it done by a specialist.

Legal note: Atto® RB Integral

All Kellermann Atto® RB Integral are ECE-approved for motorcycles as documented by the approval mark engraved into the housing. This means that you may use the Kellermann products instead of the original tail/brake lights without any entry in your vehicle documents or presentation to a vehicle inspection organization. **You do not need to carry any documentation with you. This applies to all motorcycles licensed under EU law and the corresponding lights.**

ATTENTION! The warranty will not apply if the Atto® RB Integral has not been correctly installed or connected to the electrical supply on your motorcycle. Do not carry out the installation unless you are qualified to do so; otherwise, leave the installation and connection work for your Atto® RB Integral to a qualified repair shop. The warranty does not apply to damage due to wrong connection or excess voltage (such as due to a defective alternator regulator).

ATTENTION! Improper mechanical installation or orientation of your Atto® RB Integral lights may invalidate your motorcycle's roadworthiness and insurance protection, or even lead to accidents. Before every usage of your vehicle, check whether the indicators are correctly mounted and fully functional.

ATTENTION! Your Atto® RB Integral lights may heat up during use. Contact with bare skin or heat-sensitive objects may lead to damage or injury.

ATTENTION! There are motorcycles with voltage peaks, that damage Kellermann "DF" and "PL" products. These are: Older single cylinder KTM, Husaberg and Husqvarna, Yamaha Raptor Quad and vehicles of Skyteam, MZ and Simson and generally older vehicles. Also other vehicles with non factory electrical system and e.g. retrofitted ignition/ lighting systems e.g. from Vape/Powerdynamo and others. The problem can be solved easily by installing suppressor diodes. Please contact our support team (info@kellermann-online.com) if you are unsure whether your vehicle belongs to this group.

We point out that the warranty is void if operating with over-voltage.

CLEANING ADVICE! Your new Kellermann products are premium-quality products. In order to enjoy them long time and maintain the warranty we recommend not to use any cleansers with alkaline/acid and/or grinding substances or steel wool. We also advice not to use steam cleaners.

INSTALLATION

ATTENTION! Make sure that your motorcycle is standing firmly before you start work, as a fall may lead to damage to the motorcycle or injury to you or others.

Mount the Atto® RB Integral in compliance with the regulations and make sure, that ventilation is given to avoid overheating.

The Atto® RB Integral is eligible for the rear of the vehicle if centrally mounted as a single lamp or if symmetrically mounted to the longitudinal center plane of the vehicle as a pair. The Atto® RB Integral must be installed radiating backwards in the longitudinal direction of the vehicle and with a visible test mark.

Alignment is important to safety in traffic and essential to your motorcycle's roadworthiness, as a motorcycle with incorrectly aligned lights is easy to overlook on the road.

Make sure that the area where the wires emerge is protected from splash water.

Make sure that you keep the following measures in selecting your fastening point:

In height:

250 mm – 1500 mm above the ground

Geometric visibility:

Horizontal angle:

80° to left and to right for a single lamp;
80° outwards and 45° inwards for each pair of lamps.

Vertical angle:

15° above and below the horizontal.

ELECTRICAL CONNECTION

Cut the wires of the original indicators between the indicator and the connector, allowing enough slack in the wire for the connection of the new indicator. By doing this the wiring loom stays untouched.

Connect your Atto® RB Integral as follows:

- Connect the grey and white wire on the Atto® RB Integral to the plus pole from the original tail light.
- Connect the grey and red wire on the Atto® RB Integral to the plus pole from the original brake light.
- Connect the black wire on the Atto® RB Integral to the minus pole from the original tail light.

To connect the wires of the indicator to the wires of the original connector there are crimp connectors and shrink tubings included in the delivery. First push one of the shrink-on tubes over one of the cables you want to connect and remove five millimeter of insulation on the end of each cable. Then push both bare ends into a crimp connector and crimp it with an appropriate tool. Then pull the shrink-on tube over the connection and heat it up equally until it fits tight over the complete length.

This type of connection is technically permanent. To create a non-permanent connection, we recommend Posilock wire connectors (not included), which are available for purchase from our website at www.kellermann-online.com.

Lay the cables in a way, that they are protected from splash water and fasten them, e.g. by using zip ties. Now test the function of the Atto® RB Integral.

This completes the installation.

When retrofitting the original lighting units, warning messages in the cockpit can occur in some vehicles. For this purpose, we can offer you special solutions as i.SED, i.BOS products.

If you contact us, we will be happy to assist you. To date, we have been able to help every customer.

Our team is constantly working on new, improved solutions for all models and vehicles. If you are not sure which electronic equipment you require, please contact us. Refer to our homepage at www.kellermann-online.com for additional information, and our online shop with a full range of spare parts and accessories and a download area. If you have any suggestions or questions, please do not hesitate to contact us by email (info@kellermann-online.com) or call us: +49 (0)241/93 80 8-0. We are happy to assist you.

The Kellermann Atto® RB Integral is equipped with the tried-and-trusted **Longlife Protection Guard®** circuit, which ensures extremely long life with LED technology. It is not necessary to replace the illuminate and, due to the laws for device approval, it is not allowed.

Atto® RB Integral



Atto® RB Dark Integral

